

2007.12.16 神戸大学百年記念館  
第2回日本物理学会キャリア支援センターイベント  
キャリアパス拡大フォーラム



## **(株)国際電気通信基礎技術研究所(ATR)のご紹介**

**-電気通信分野における基礎的・独創的研究の推進をミッションとする株式会社-**

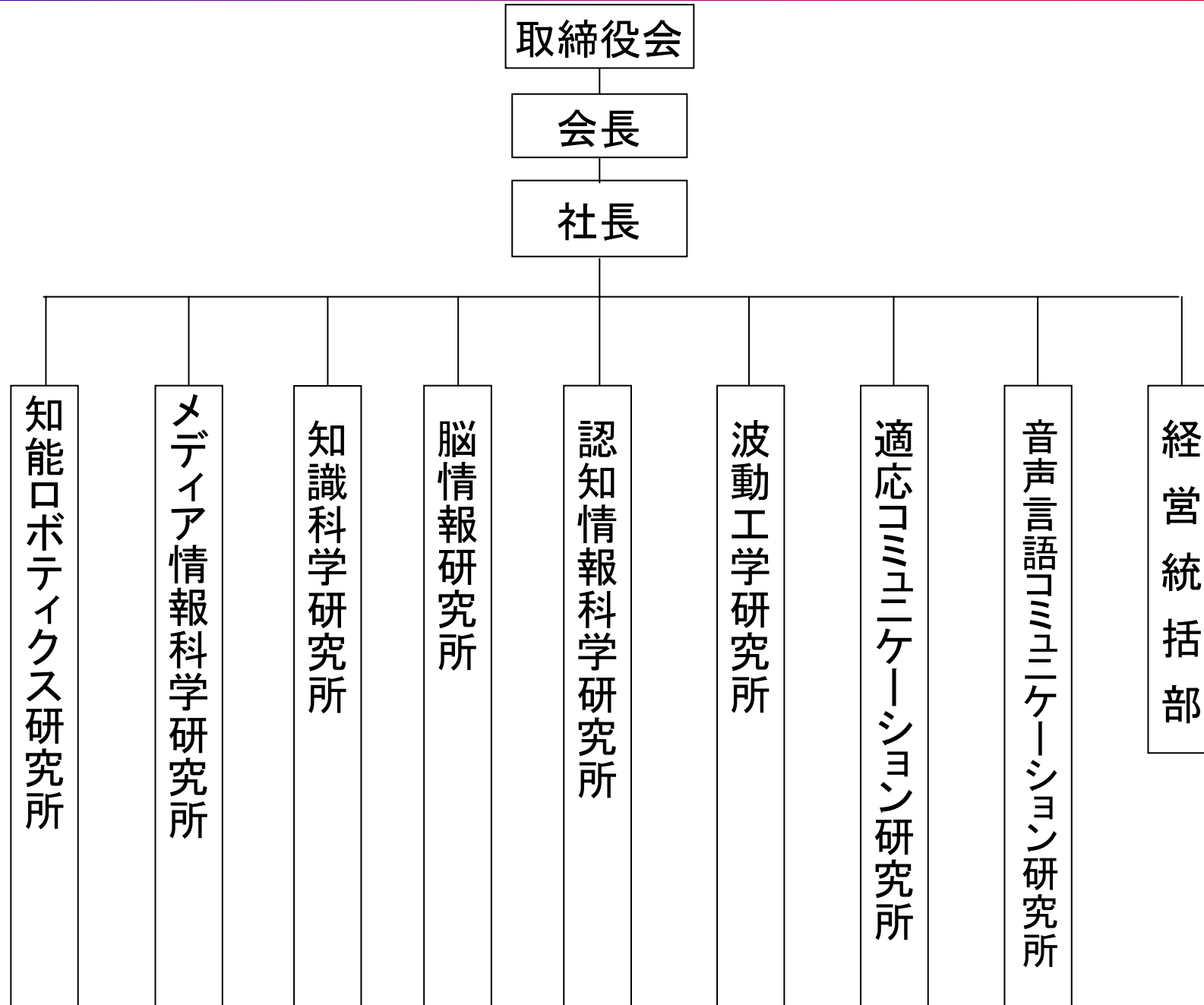


# ATRについて

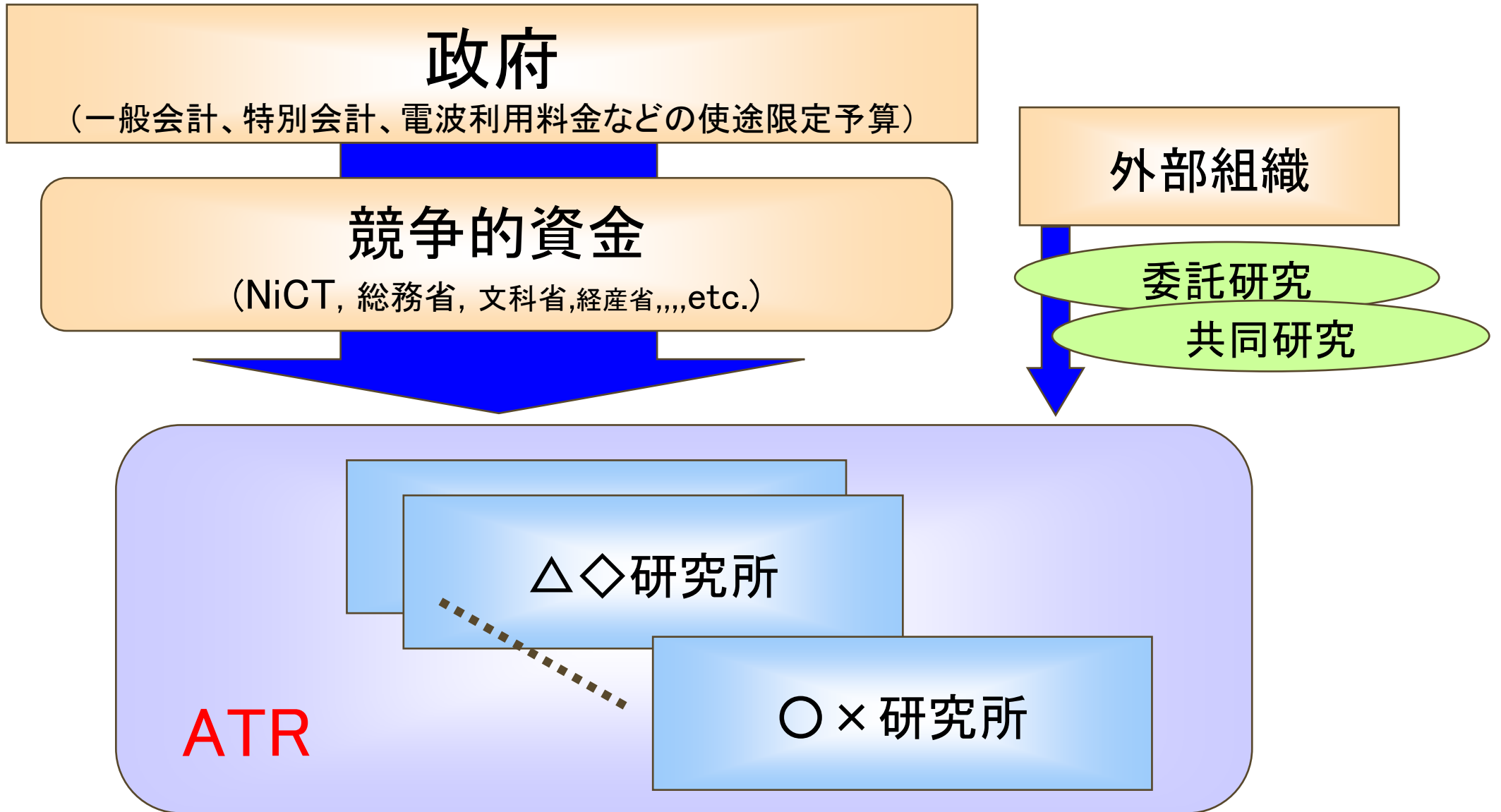


- ミッション** 情報通信に関する独創的、基礎的研究を推進し、  
未来社会に貢献する
- 設立** 1986年3月 ATR設立  
1989年 「けいはんな学研都市」の最初の入居者
- 会社形態** NTT様始め121社の株主様による株式会社
- ファンド** 大部分の研究資金は、総務省様、NICT様始め国から
- 社員数** 320名（再掲：研究者284名）  
研究者の内訳； 契約研究者80%、出向者13%、プロパー7%、  
海外研究者は約20%  
(平成19年10月1日現在)

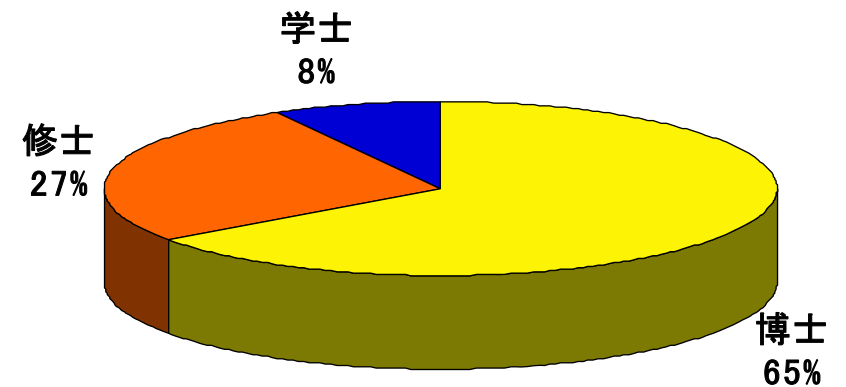
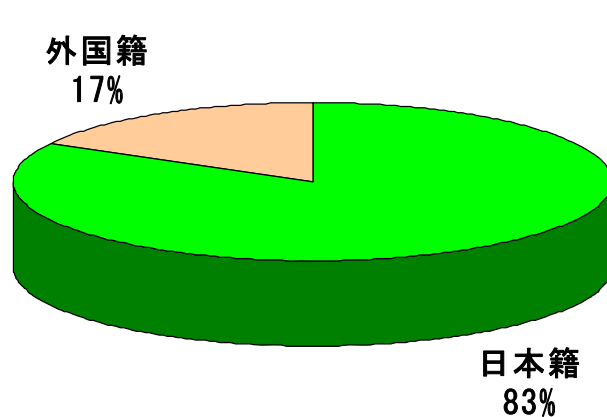
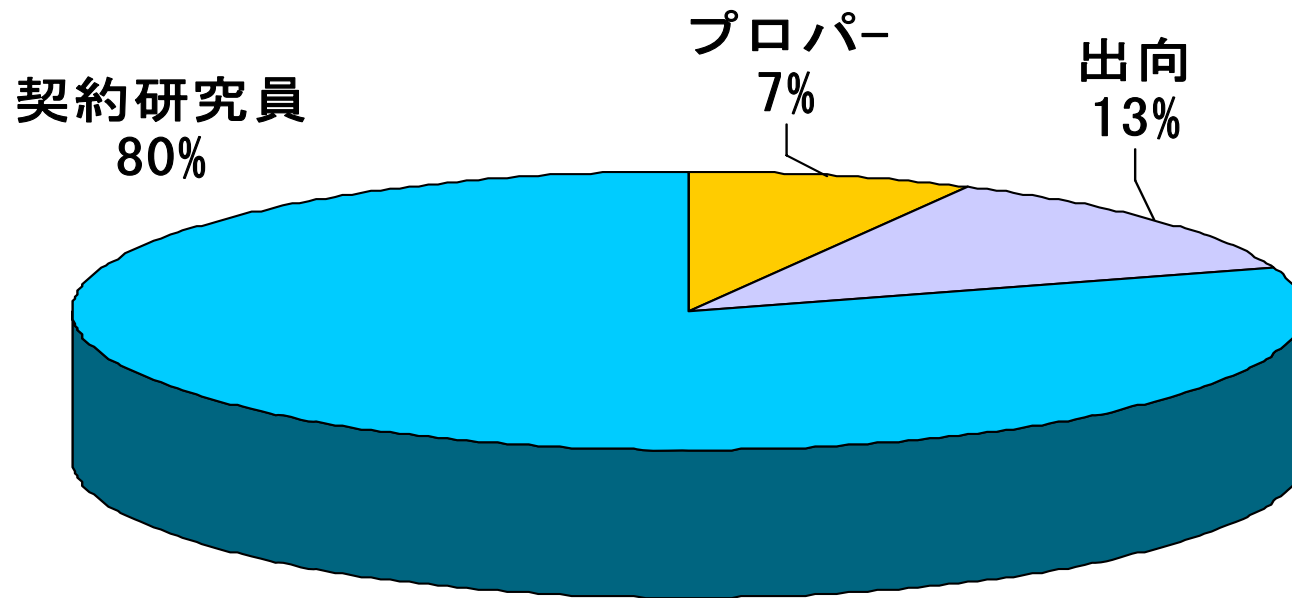
# 組 織



# ATRの研究資金

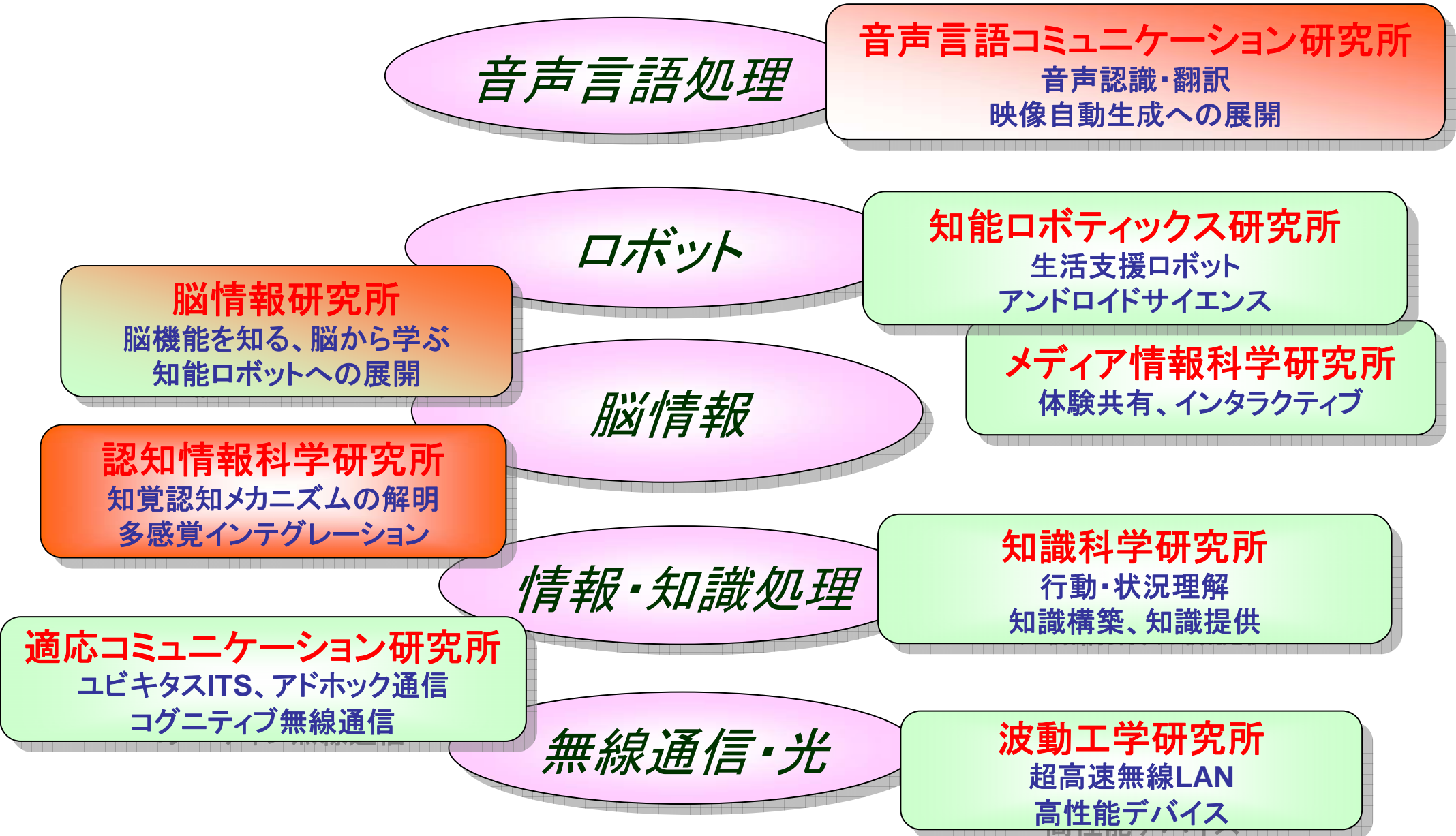


# ATRの研究要員について



**流動性・国際性・質を重視**

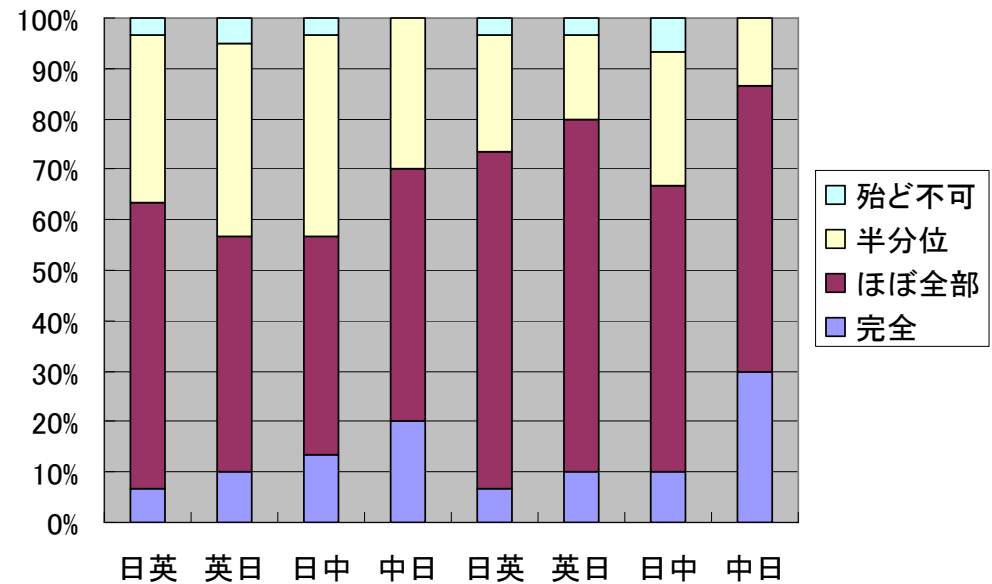
# ATRが取り組んでいる研究開発



# 研究成果事例1

## 携帯型音声翻訳機の実現と実証実験

ビジネス手帳大の携帯型音声翻訳機を開発し、街頭で翻訳機を介した対話実験を実施。60%以上の人々がほぼ全部の情報を伝えることができ、90%以上の人々が半分位の情報を伝えることができたとの回答を得た



音声翻訳は、多言語音声認識、話し言葉翻訳、多言語音声合成の要素技術から構成されている。いずれの処理も大規模なコーパス※から処理に必要な知識を自動構築している。この方法は言語に非依存であるため多言語への展開が容易であるという大きな特長がある。

※: コーパス: 大量の音声・テキストデータに言語的情報を付与したデータベース

## 研究成果事例2

# ショッピングセンターでの案内ロボットの実証実験



(2007年7月23日～8月31日イオン高の原において実施)

- ・無線タグ(実験モニタ700人に事前配布)による個人同定と履歴に基づいて来店回数が増えるほど、顔見知り感や親近感のある案内サービスを実現  
(例:「〇〇さん、また来てくれたんだね。それじゃいいこと教えてあげるね」)
- ・館内のほぼすべての施設・店舗の案内や情報提供を実施  
(例: (モニタ)「傘はどこで売っている」⇒(ロボット)「あそこのエレベータを3階まであがって左側に行くとあるよ」)



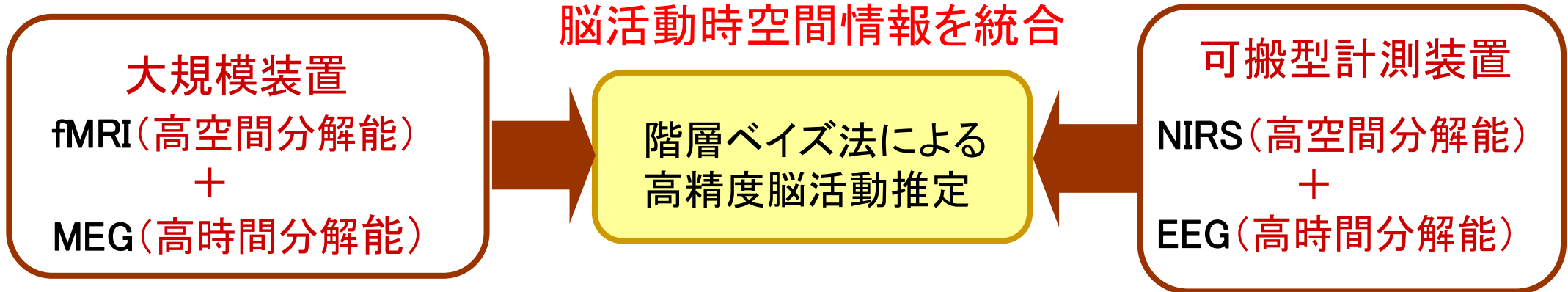
無線タグ



ロボビーツーエフ  
Robovie IIF

# 研究成果事例3 新しい脳活動計測手法の開発

時間的にも空間的にも高い分解能を有する脳活動計測技術を開発しました



SIEMENS



MRI / fMRI

横河電機(株)



脳磁計(MEG)



# ATRの今後の重点取り組み



- 積極的な対外連携、共同研究を推進
- 情報発信の強化、開かれた存在感のあるATRに
- 社会に役立つ研究、使ってもらえる研究成果を

# 人材募集



ATR | 株式会社 国際電気通信基礎技術研究所 - Mozilla Firefox

file:///C:/Documents%20and%20Settings/katch/%E3%83%87%E3%82%B9%E3%82%AF%E3%83%88%E3%83%83%E

ATR-Local ATR はじめよう 最新ニュース YOMIURI ONLINE(読売)

ATR ~企画部... ATR | 株式会... http://s...atr.jp/ ATR - スケジュ... ATR | 株式会... ATR | 株式会... ATR | 受賞入... ++Backbone N... ATR | 株...

**ATR** Advanced telecommunications research Institute International  
株式会社 国際電気通信基礎技術研究所

ATRについて イベント情報 研究成果 **人材募集** パートナー制度 リンク集 交通アクセス サイトマップ

Innovative Technology for Human Communication

ENGLISH Local

Laboratories

>>研究トピックスへ

- SLC** 音声言語コミュニケーション研究所  
実世界における多言語間音声翻訳の研究開発
- ACR** 適応コミュニケーション研究所  
使い勝手の良い移動通信システムの研究開発
- WEL** 波動工学研究所  
電波と光の特性を活かしたアンテナ、デバイスの研究開発
- CNS** 脳情報研究所  
脳の様々な機能の仕組みの研究開発
- KSL** 知識科学研究所  
知識の創造・共有を支援する技術の研究開発
- IRC** 知能ロボティクス研究所

Topics | トピックス一覧 | プレスリリース

- 【07/12/04】 Robovieシリーズに二足歩行ロボットキット「Robovie-X」が新登場
- 【07/11/29】 TV放映のお知らせ (TV東京)
- 【07/11/28】 日本電気製N905i携帯電話向けに音声翻訳サービスを開始
- 【07/11/28】 NTTドコモ「P905i」で音声翻訳サービスを開始
- 【07/11/26】 三菱電機製D905i携帯電話向けに音声翻訳サービスを開始
- 【07/11/26】 NTTドコモ「SH905i」で音声翻訳サービスを開始
- 【07/11/15】 APNNA Outstanding Achievement Award受賞
- 【07/11/15】 論文賞受賞(日本神経回路学会)
- 【07/11/15】 Best Paper Award受賞 (14th International Conference on Neural Information Processing)
- 【07/11/14】 ドコモ・モバイル・サイエンス賞優秀賞受賞
- 【07/11/13】 公募ご案内(音声言語コミュニケーション研究所)
- 【07/11/13】 報道発表 (ATR-TrekがJavaアプリ向け単単語認識エンジンを開発)
- 【07/11/09】 TV放映のお知らせ (NHK)
- 【07/11/04】 神戸ビエンナーレ2007組織委員会主催ロボットメディアアートコンペティションにて、知能ロボティクス 坂本が最優秀賞を受賞 (詳細は KOBE Biennale2007)

【～上記を含むトピックス/プレスリリースへ】

Affiliate company

- ATR-Promotions
- ATR-Robotics

<http://www.atr.jp/>